

ИНДИВИДУАЛЬНЫЙ ПРЕДПРИНИМАТЕЛЬ  
**ЗЛОБОВ АНДРЕЙ АНДРЕЕВИЧ**

Объект:

**«Строительство второй очереди водопропускных сооружений на территории Волго-Ахтубинской поймы в Среднеахтубинском муниципальном районе Волгоградской области». Строительство водопропускного сооружения №202**

**ПРОЕКТ МЕЖЕВАНИЯ ТЕРРИТОРИИ**

(внесение изменений в проект, утвержденный Приказом комитета архитектуры и градостроительства Волгоградской области от 29.03.2021 г. № 37-ОД)

**Раздел 1. Графическая часть**

**ДПТ.409-23/01/37И-ПМТ.Р1\_04**

Волгоград, 2023

ИНДИВИДУАЛЬНЫЙ ПРЕДПРИНИМАТЕЛЬ  
**ЗЛОБОВ АНДРЕЙ АНДРЕЕВИЧ**

Объект:

«Строительство второй очереди водопропускных сооружений на территории Волго-Ахтубинской поймы в Среднеахтубинском муниципальном районе Волгоградской области». Строительство водопропускного сооружения №202

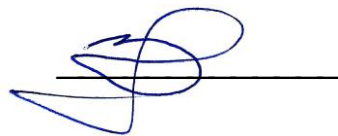
**ПРОЕКТ МЕЖЕВАНИЯ ТЕРРИТОРИИ**

(внесение изменений в проект, утвержденный Приказом комитета архитектуры и градостроительства Волгоградской области от 29.03.2021 г. № 37-ОД)

**Раздел 1. Графическая часть**

ДПТ.409-23/01/37И-ПМТ.Р1\_04



Главный архитектор проекта

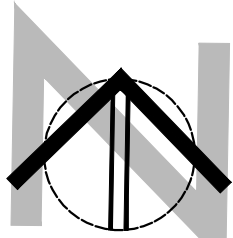


Злобов А.А.

Обозначение	Наименование	№№		
		части проекта	тома	Графического материала
ДПТ.409-23/01/37И-ПМТ.Р1_04	<b>Раздел 1. Проект межевания территории. Графическая часть</b>	1	1	
ДПТ.409-23/01/37И-ПМТ.Р1_04 -1	Чертеж межевания территории. М 1:500			1
ДПТ.409-23/01/37И-ПМТ.Р2_04.ПЗ	<b>Раздел 2. Проект межевания территории. Текстовая часть</b>	2	2	
ДПТ.409-23/01/37И-ПМТ.Р2_04.ПЗ	Проект межевания территории. Текстовая часть			
ДПТ.409-23/01/37И-ПМТ.Р3_М0	<b>Раздел 3. Материалы по обоснованию проекта межевания территории. Графическая часть</b>	3	3	
ДПТ.409-23/01/37И-ПМТ.Р3_М0-1	Схема существующего использования и границ зон с особыми условиями использования территории, М 1:500			1
ДПТ.409-23/01/37И-ПМТ.Р4_М0.ПЗ	<b>Раздел 4. Материалы по обоснованию проекта межевания и территории. Пояснительная записка.</b>	4	4	
ДПТ.409-23/01/37И-ПМТ.Р4_М0.ПЗ	Материалы по обоснованию проекта межевания территории. Пояснительная записка.			

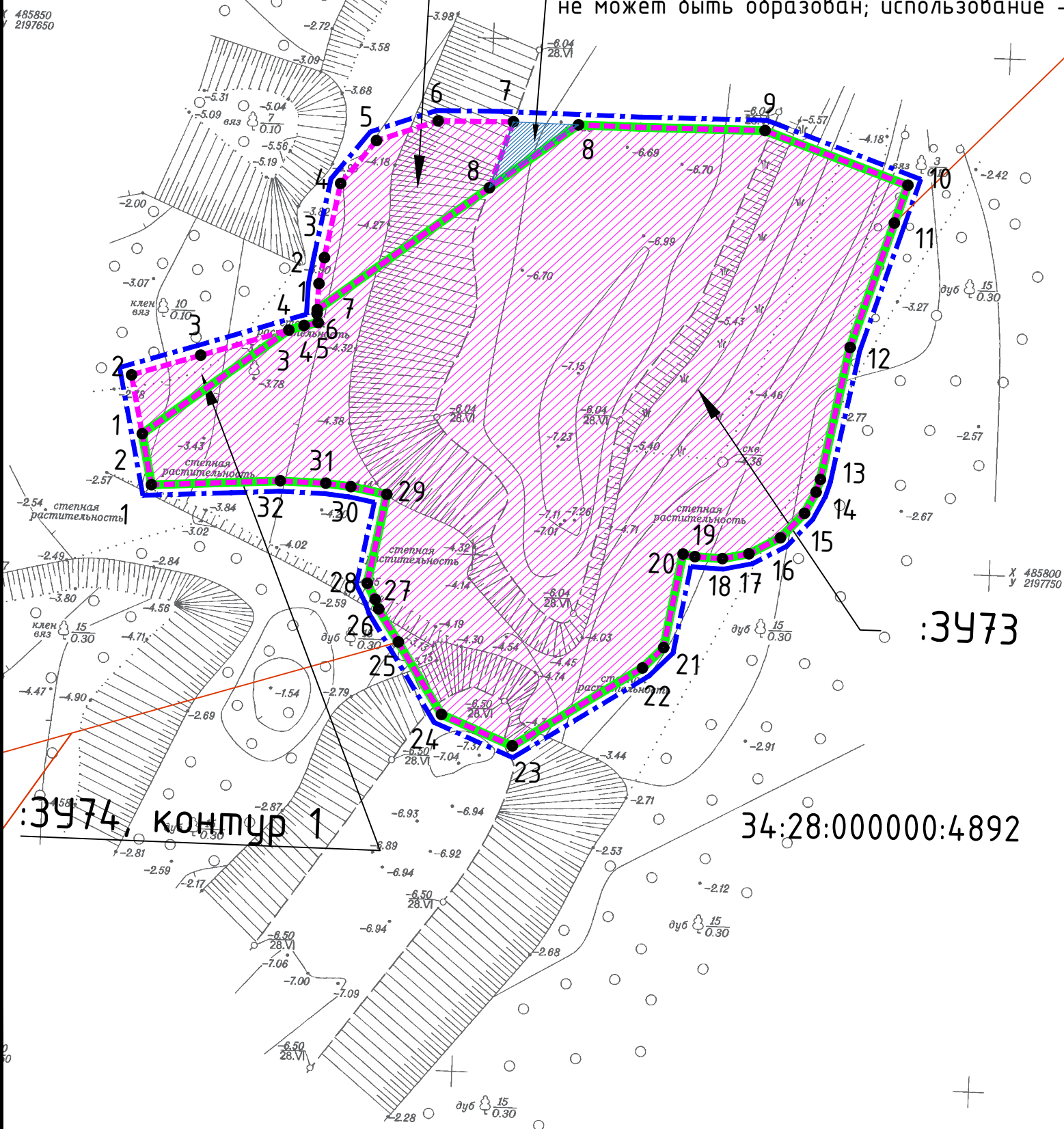
Перв. примен.	Справ. №	Подп. и дата	Име. № дубл.	Взам. име. №	Подп. и дата
---------------	----------	--------------	--------------	--------------	--------------

ДПТ.409-23/01/37И-ПМТ.Р1_04					
Изм.	Копуч	Лист	№ док	Подпись	Дата
Нач.маст.	Злобов А.А.				
Разраб.	Злобов А.А.				
Н.контр.	Злобов				
Состав проекта				Лит.	Лист
ИП Злобов А.А.				Листов	



# :3474, контур 2

территория, покрытая поверхностными водами вне земель лесного фонда, в соответствии с положениями Водного Кодекса РФ, земельный участок не может быть образован; использование - на основании договора водопользования



### Условные обозначения:

- границы планируемых элементов планировочной структуры
- границы образуемых земельных участков
- границы земельных участков, образуемых из состава земель лесного фонда
- территории образуемых земельных участков
- :3473 - условные номера образуемых земельных участков
- 1 - характерные точки границ образуемых земельных участков
- границы земельных участков, в соответствии с ЕГРН
- 34:28:000000:4892 - кадастровые номера земельных участков, учтенных в ЕГРН

### Примечания:

1. Проект межевания территории разработан на основе инженерных изысканий, выполненных ООО «ГеоИнженеринг» и АО «Волговодпроект» в 2023 году.
2. Система координат: МСК-34, зона 2
3. Красные линии, утвержденные в составе проекта планировки территории, или красные линии, устанавливаемые, изменяемые, отменяемые в соответствии с пунктом 2 части 2 статьи 43 Градостроительного кодекса Российской Федерации, - не показаны в связи с отсутствием. Линии отступа от красных линий в целях определения мест допустимого размещения зданий, строений, сооружений - не устанавливаются.
4. Границы существующих публичных сервитутов не показаны в связи с отсутствием.
5. Границы образуемых и (или) изменяемых земельных участков, условные номера образуемых земельных участков, в отношении которых предполагаются их резервирование и (или) изъятие для государственных или муниципальных нужд не показаны в связи с отсутствием.
6. Границы земельных участков, образование которых предусмотрено схемой расположения земельного участка или земельных участков на кадастровом плане территории, срок действия которой не истек, - не показаны в связи с отсутствием.
7. Границы существующих элементов планировочной структуры - не показаны в связи с отсутствием.

# :3474, контур 1

34:28:000000:4892

:3473

						<b>ДПТ.409-23/01/37И-ПМТ.Р1_04-1</b>		
						«Строительство второй очереди водопропускных сооружений на территории Волго-Ахтубинской поймы в Среднеахтубинском муниципальном районе Волгоградской области». Строительство водопропускного сооружения №202		
Изм.	Кол.	Лист	№ док.	Подпись	Дата	Стадия	Лист	Листов
ГАП		Злобов А.А.			2023	<i>Проект межевания территории</i>	П	1
Разраб.		Злобов			2023			
						Чертеж межевания территории, М 1:500 (ВПС №202)		
						ИНДИВИДУАЛЬНЫЙ ПРЕДПРИНИМАТЕЛЬ <b>ЗЛОБОВ А.А</b>		
Н.контр								