

ИНДИВИДУАЛЬНЫЙ ПРЕДПРИНИМАТЕЛЬ  
**ЗЛОБОВ АНДРЕЙ АНДРЕЕВИЧ**

Объект:

**«Строительство второй очереди водопропускных сооружений на территории Волго-Ахтубинской поймы в Среднеахтубинском муниципальном районе Волгоградской области». Строительство водопропускного сооружения №202**

**ПРОЕКТ ПЛАНИРОВКИ ТЕРРИТОРИИ**

(внесение изменений в проект, утвержденный Приказом комитета архитектуры и градостроительства Волгоградской области от 29.03.2021 г. № 37-ОД)

**Раздел 1. Проект планировки территории. Графическая часть**

**ДПТ.409-23/01/37И-ППТ.Р1\_04**

Волгоград, 2023

ИНДИВИДУАЛЬНЫЙ ПРЕДПРИНИМАТЕЛЬ  
**ЗЛОБОВ АНДРЕЙ АНДРЕЕВИЧ**

Объект:

«Строительство второй очереди водопропускных сооружений на территории Волго-Ахтубинской поймы в Среднеахтубинском муниципальном районе Волгоградской области». Строительство водопропускного сооружения №202

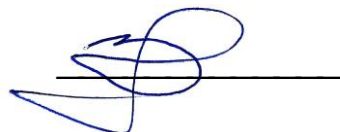
**ПРОЕКТ ПЛАНИРОВКИ ТЕРРИТОРИИ**

(внесение изменений в проект, утвержденный Приказом комитета архитектуры и градостроительства Волгоградской области от 29.03.2021 г. № 37-ОД)

**Раздел 1. Проект планировки территории. Графическая часть**

ДПТ.409-23/01/37И-ППТ.Р1\_04

Главный архитектор проекта





Злобов А.А.

2023

Обозначение	Наименование	№№		
		части проекта	момента	Графическо-го материала
ДПТ.409-23/01/37И-ППТ.Р1_04	<b>Раздел 1. Проект планировки территории. Графическая часть</b>	1	1	
ДПТ.409-23/01/37И-ППТ.Р1_04-1	Чертеж границ зон планируемого размещения линейных объектов, М 1:500			1
ДПТ.409-23/01/37И-ППТ.Р2_04-ПЗ	<b>Раздел 2. Положение о размещении линейных объектов</b>	2	2	
ДПТ.409-23/01/37И-ППТ.Р2_04.ПЗ	Положение о размещении линейных объектов			
ДПТ.409-23/01/37И-ППТ.Р3_М0	<b>Раздел 3. Материалы по обоснованию проекта планировки территории. Графическая часть</b>	3	3	
ДПТ.409-23/01/37И-ППТ.Р3_М0-1	Схема расположения элемента планировочной структуры М 1:25000			1
ДПТ.409-23/01/37И-ППТ.Р3_М0-2	Схема использования территории в период подготовки проекта планировки территории. Схема границ зон с особыми условиями использования территории, особо охраняемых природных территорий, лесничеств, М 1:500			2
ДПТ.409-23/01/37И-ППТ.Р3_М0-3	Схема конструктивных и планировочных решений, М 1:500			3
ДПТ.409-23/01/37И-ППТ.Р4_М0.ПЗ	<b>Раздел 4. Материалы по обоснованию проекта планировки территории. Пояснительная записка.</b>	4	4	
ДПТ.409-23/01/37И-ППТ.Р4_М0.ПЗ	Материалы по обоснованию проекта планировки территории. Пояснительная записка.			
	<b>Приложения к разделу 4</b>			
		4	4	

ДПТ.409-23/01/37И-ППТ.Р1_04					
Изм.	Копуч	Лист	№ док	Подпись	Дата
Нач.маст.	Злобов А.А.				
Разраб.	Злобов А.А.				
Н.контр.	Злобов				

Состав проекта	Лит.	Лист	Листов
	ИП Злобов А.А.		

Перв. примен.

Справ. №

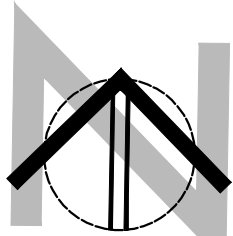
Подп. и дата

Инв. № дубл.

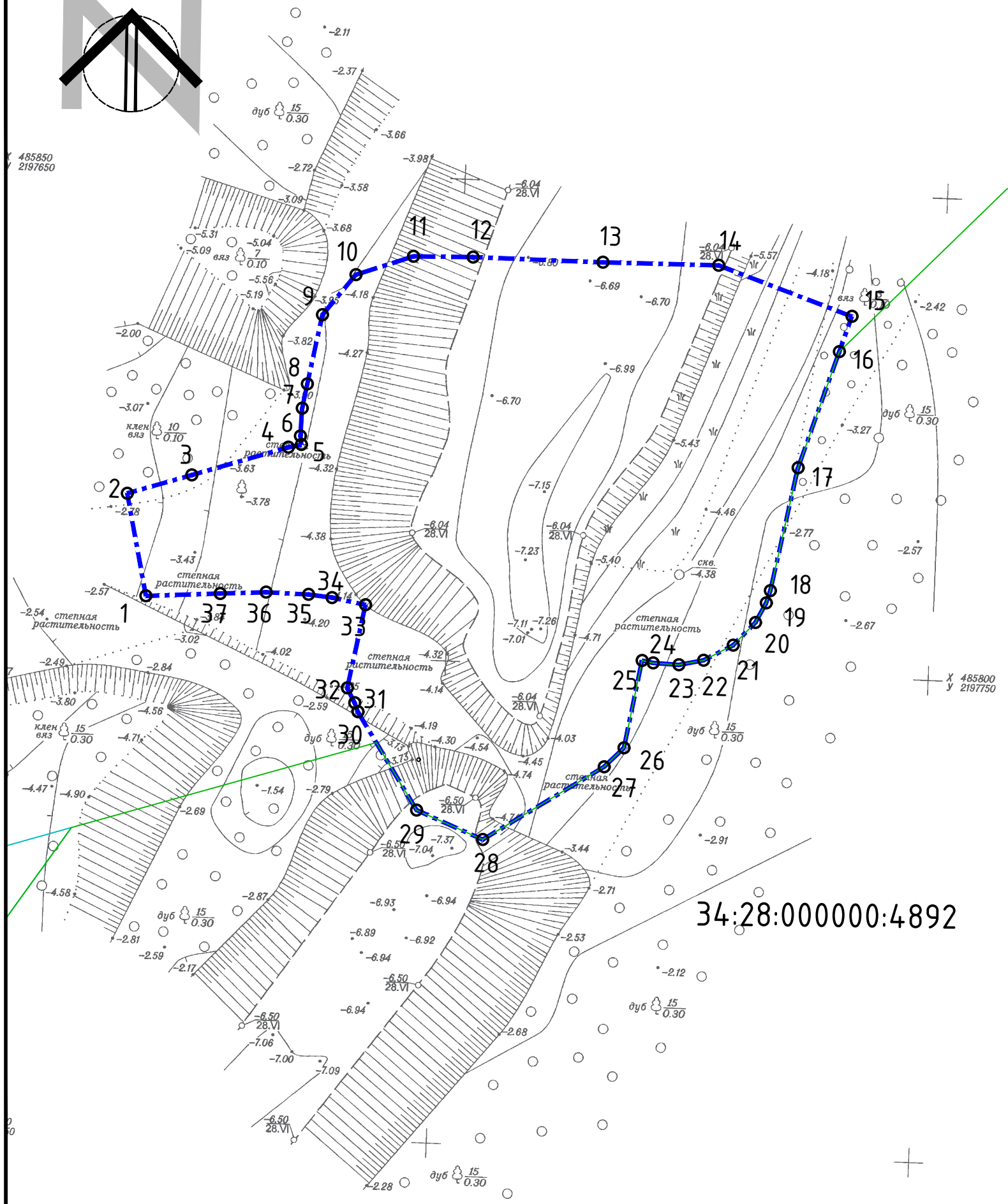
Взам. инв. №

Подп. и дата

Инв. № подл.



485850  
2197650



34:28:000000:4892

Условные обозначения:

- Границы:
- границы территории, в отношении которой осуществляется подготовка проекта планировки
  - границы зон планируемого размещения линейного объекта
  - 1 - номера характерных точек границ зон планируемого размещения линейных объектов, в том числе точек начала и окончания, точек изменения описания границ таких зон

Примечания:

1. Проект планировки территории разработан на основе инженерных изысканий, выполненных ООО «ГеоИнженеринг» и АО «Волговодпроект» в 2023 году.
2. Система координат: МСК-34, зона 2
3. Система высот: Балтийская
4. Границы зон планируемого размещения объектов капитального строительства, проектируемых в составе линейных объектов, обеспечивающих в том числе соблюдение расчетных показателей минимально допустимого уровня обеспеченности территории объектами коммунальной, транспортной, социальной инфраструктур и расчетных показателей максимально допустимого уровня территориальной доступности указанных объектов для населения в соответствии с нормативами градостроительного проектирования, - не показаны в связи с отсутствием

<b>ДПТ.409-23/01/37И-ППТ.Р1_04-1</b>					
<i>«Строительство второй очереди водопропускных сооружений на территории Волго-Ахтубинской поймы в Среднеахтубинском муниципальном районе Волгоградской области».</i>					
<i>Строительство водопропускного сооружения №202</i>					
Изм.	Кол.	Лист	№ док.	Подпись	Дата
ГАП		Злобов А.А.			2023
Разраб.		Злобов			2023
Н.контр					
<i>Проект планировки территории</i>				Стадия	Лист
<i>Чертеж границ зон планируемого размещения линейных объектов, М 1:500 (ВПС №202)</i>				П	1
				Листов	1
				<b>ИНДИВИДУАЛЬНЫЙ ПРЕДПРИНИМАТЕЛЬ</b> <b>ЗЛОБОВ А.А</b>	