

РОССИЙСКАЯ ФЕДЕРАЦИЯ
Общество с ограниченной ответственностью
«Бюро Кадастровых инженеров»

Документация по внесению изменений в проект межевания территории, входящего в состав документации по планировке территории для размещения объекта регионального значения "Строительство второй очереди водопропускных сооружений на территории Волго-Ахтубинской поймы в Среднеахтубинском муниципальном районе Волгоградской области"

Графическая часть

Том 1

ПМТ.ОЧ

Волгоград 2023

РОССИЙСКАЯ ФЕДЕРАЦИЯ
Общество с ограниченной ответственностью
«Бюро Кадастровых инженеров»

Документация по внесению изменений в проект межевания территории, входящего в состав документации по планировке территории для размещения объекта регионального значения "Строительство второй очереди водопропускных сооружений на территории Волго-Ахтубинской поймы в Среднеахтубинском муниципальном районе Волгоградской области"

Графическая часть

ПМТ.ОЧ

Директор

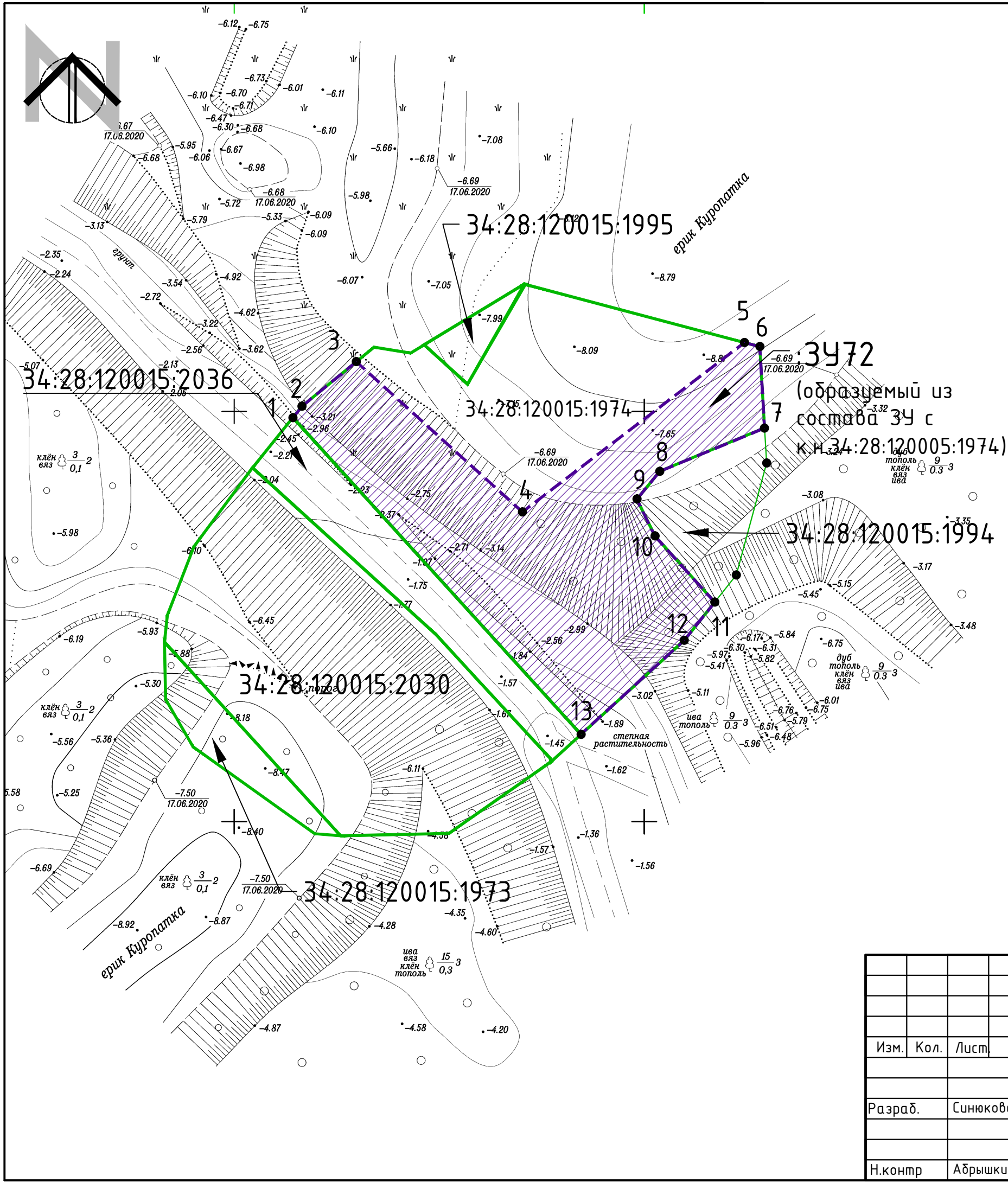


С.В. Абрьшкин

Волгоград 2023

Состав проекта межевания территории

Обозначение	Наименование	Том
ПМТ. ОЧ	Проект межевания территории. Графическая часть.	1
ПМТ. ОЧ-1	Чертежи межевания территории, М 1:500	1
ПМТ.ОЧ-ПЗ	Проект межевания территории. Тестовая часть.	2
ПМТ.ОЧ.ПЗ	Проект межевания территории. Текстовая часть.	2
ПМТ.МО	Материалы по обоснованию проекта межевания территории. Графическая часть	3
ПМТ.МО-1	Схема существующего использования и границ зон с особыми условиями использования территории, М 1:500	3
ПМТ.МО.ПЗ	Материалы по обоснованию проекта межевания. Пояснительная записка.	4
ПМТ.МО.ПЗ	Материалы по обоснованию проекта планировки территории. Пояснительная записка.	4



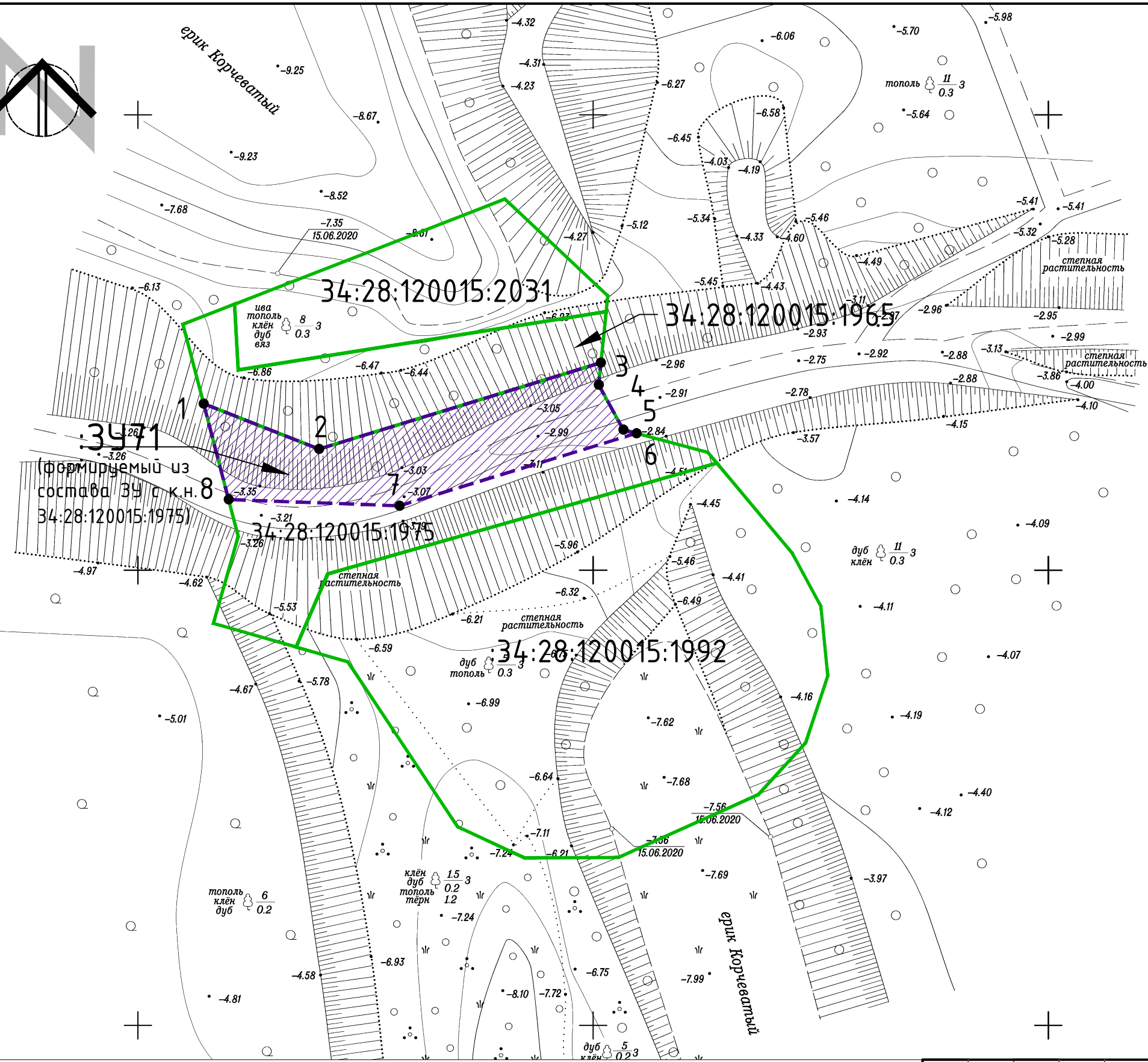
Условные обозначения:

- границы земельных участков, образуемых из состава или путем раздела ранее учтенных в ЕГРН участков
- :3472 - условные номера образуемых земельных участков
- 1 - характерные точки границ образуемых земельных участков
- границы земельных участков, сведения о которых внесены в ЕГРН

Примечания:

1. Система координат: МСК-34, зона 2
2. Красные линии не установлены; линии отступа от красных линий в целях определения мест допустимого размещения зданий, строений, сооружений - не устанавливаются.
3. Границы публичных сервитутов не показаны в связи с отсутствием.
4. Границы образуемых и (или) изменяемых земельных участков, условные номера образуемых земельных участков, в отношении которых предполагается их резервирование и (или) изъятие для государственных или муниципальных нужд - для ВПС №134 не показаны в связи с отсутствием.
5. Границы земельных участков, образование которых предусмотрено схемой расположения земельного участка или земельных участков на кадастровом плане территории, срок действия которой не истек, - не показаны в связи с отсутствием.

					ПМТ.04-1			
					Документация по внесению изменений в проект межевания территории, входящего в состав документации по планировке территории для размещения объекта регионального значения "Строительство второй очереди водопропускных сооружений на территории Волго-Ахтубинской поймы в Среднеахтубинском муниципальном районе Волгоградской области"			
Изм.	Кол.	Лист	Подпись	Дата	Проект межевания территории	Стадия	Лист	Листов
Разраб.		Синюкова		2023		П	1	3
Н.контр		Абрышкин		2023	Чертеж межевания территории, М 1:500 (ВПС №134)	общество с ограниченной ответственностью Бюро кадастровых инженеров		



Условные обозначения:

- границы земельных участков, образуемых из состава или путем раздела ранее учтенных в ЕГРН участков
- условные номера образуемых земельных участков
- характерные точки границ образуемых земельных участков
- границы земельных участков, сведения о которых внесены в ЕГРН

Примечания:

1. Система координат: МСК-34, зона 2
2. Красные линии не установлены; линии отступа от красных линий в целях определения мест допустимого размещения зданий, строений, сооружений - не устанавливаются.
3. Границы публичных сервитутов не показаны в связи с отсутствием.
4. Границы образуемых и (или) изменяемых земельных участков, условные номера образуемых земельных участков, в отношении которых предполагаются их резервирование и (или) изъятие для государственных или муниципальных нужд - для ВПС №142 не показаны в связи с отсутствием.
5. Границы земельных участков, образование которых предусмотрено схемой расположения земельного участка или земельных участков, на кадастровом плане территории, срок действия которой не истек, - не показаны в связи с отсутствием.

ПМТ.04-1

Документация по внесению изменений в проект межевания территории, входящего в состав документации по планировке территории для размещения объекта регионального значения "Строительство второй очереди водопропускных сооружений на территории Волго-Ахтубинской поймы в Среднеахтубинском муниципальном районе Волгоградской области"

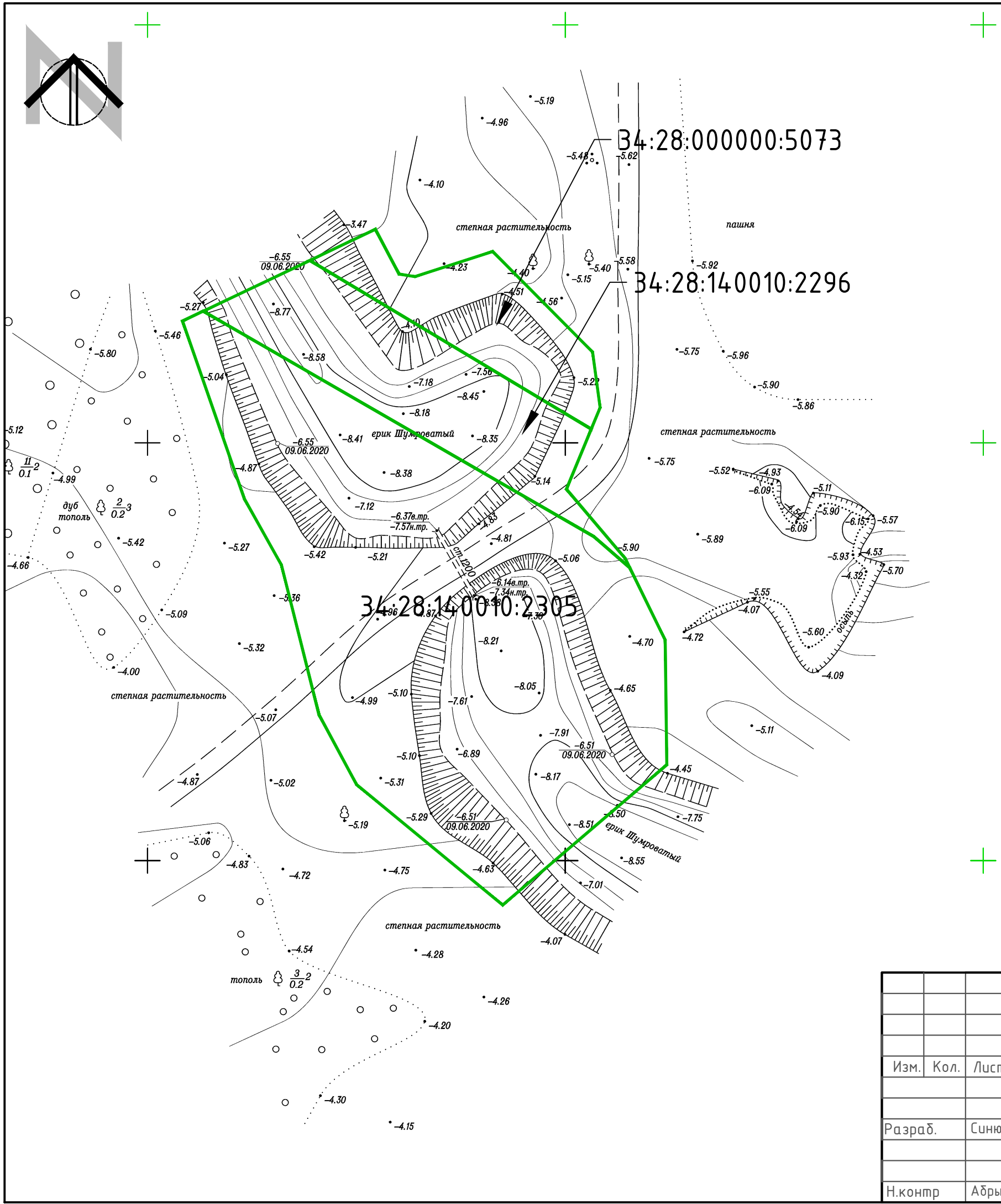
Изм.	Кол.	Лист	Подпись	Дата
Разраб.		Синюкова		2023
Н.контр		Абрышкин		2023

Проект межевания территории

Стадия	Лист	Листов
П	2	3

Чертеж межевания территории, М 1:500 (ВПС №142)

общество с ограниченной ответственностью
Бюро кадастровых инженеров



Условные обозначения:

- границы земельных участков, сведения о которых внесены в ЕГРН

Примечания:

1. Система координат: МСК-34, зона 2
2. Красные линии не установлены; линии отступа от красных линий в целях определения мест допустимого размещения зданий, строений, сооружений - не устанавливаются.
3. Границы публичных сервитутов не показаны в связи с отсутствием.
4. Границы образуемых и (или) изменяемых земельных участков, условные номера образуемых земельных участков, в отношении которых предполагается их резервирование и (или) изъятие для государственных или муниципальных нужд - для ВПС №149 не показаны в связи с отсутствием.
5. Границы земельных участков, образование которых предусмотрено схемой расположения земельного участка или земельных участков, на кадастровом плане территории, срок действия которой не истек, - не показаны в связи с отсутствием.

					ПМТ.04-1			
					Документация по внесению изменений в проект межевания территории, входящего в состав документации по планировке территории для размещения объекта регионального значения "Строительство второй очереди водопропускных сооружений на территории Волго-Ахтубинской поймы в Среднеахтубинском муниципальном районе Волгоградской области"			
Изм.	Кол.	Лист	Подпись	Дата	Проект межевания территории	Стадия	Лист	Листов
Разраб.		Синюкова		2023		П	3	3
Н.контр		Абрышкин		2023	Чертеж межевания территории, М 1:500 (ВПС №149)	общество с ограниченной ответственностью Бюро кадастровых инженеров		