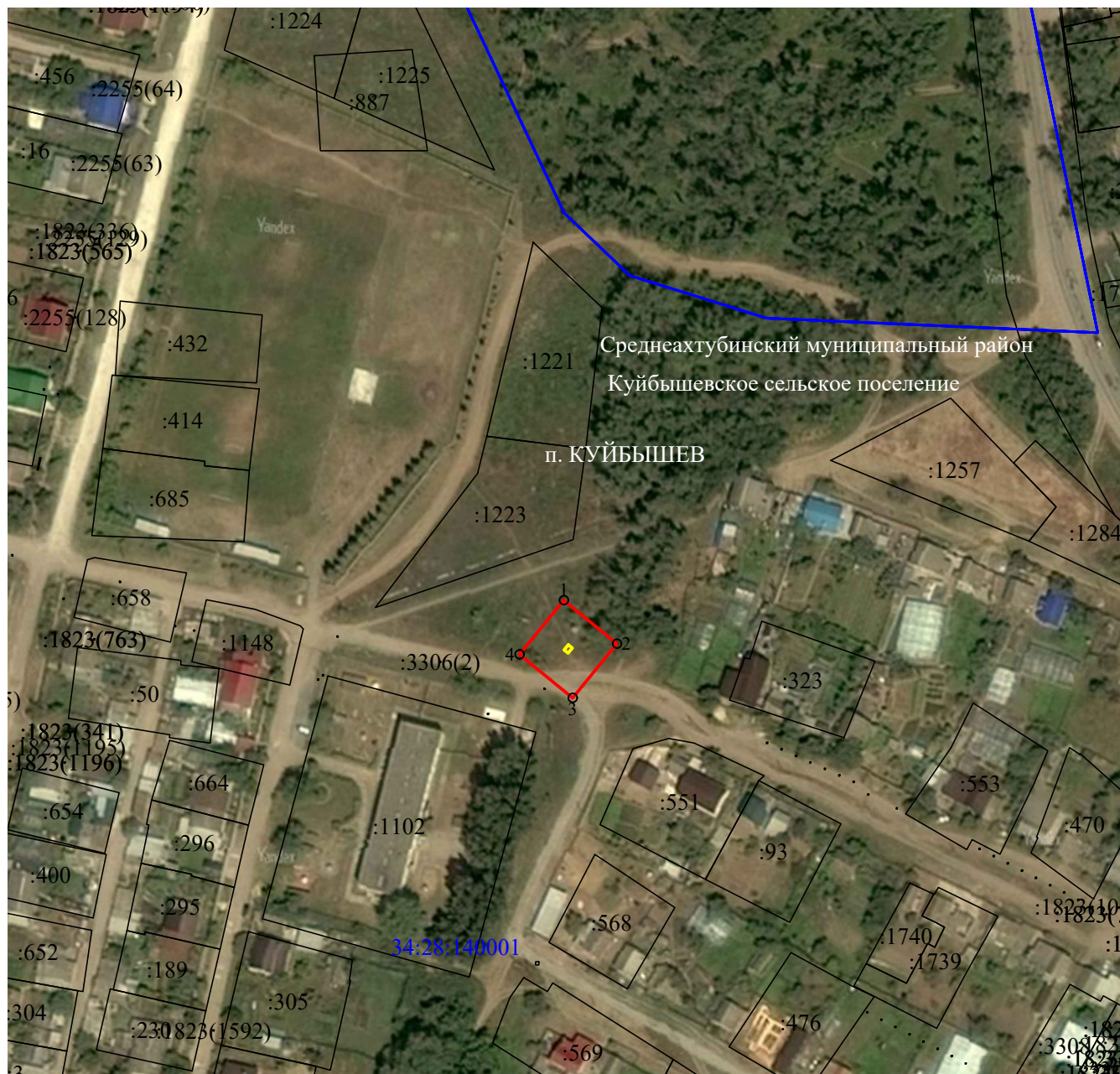


Схема расположения границ
публичного сервитута для размещения объекта "ТП № 639", расположенного по адресу:
Волгоградская область, Среднеахтубинский район



Масштаб 1:2000

Используемые условные знаки и обозначения:



- объект электросетевого хозяйства

— граница публичного сервитута

o1 - характеристическая точка границы публичного сервитута

34:26:010201 - номер кадастрового квартала

:8 - кадастровый номер земельного участка

— граница кадастрового квартала

— существующая часть границы, имеющиеся в ЕГРН сведения о которой достаточны для определения её местоположения