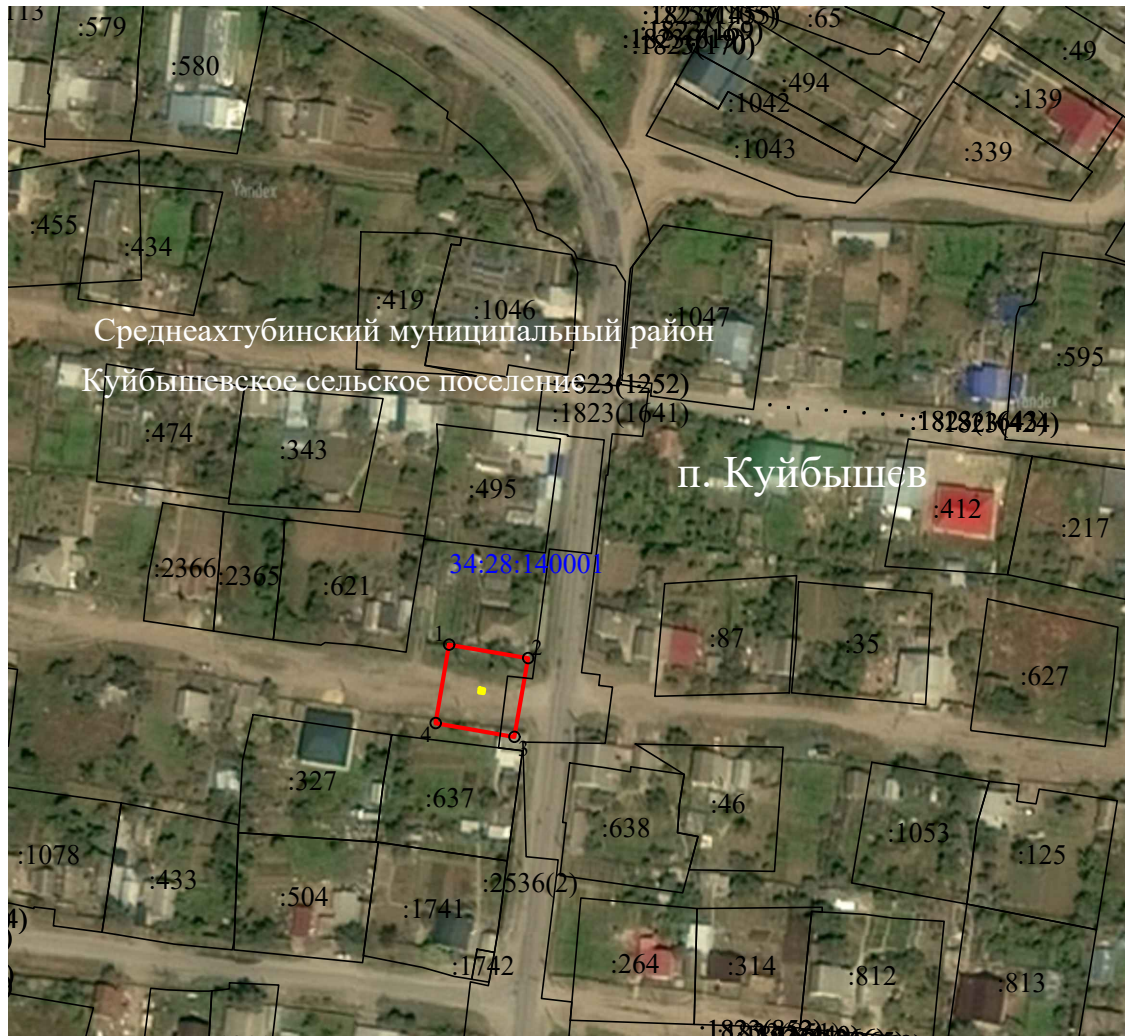




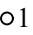


Схема расположения границ

публичного сервитута для размещения объекта "ТП № 85", расположенного по адресу:
Волгоградская область, Среднеахтубинский район



Масштаб 1:2000

Используемые условные знаки и обозначения:

-  - объект электросетевого хозяйства
-  - граница публичного сервитута
-  01 - характерная точка границы публичного сервитута
- 34:26:010201 - номер кадастрового квартала
- :8 - кадастровый номер земельного участка
-  - граница кадастрового квартала
-  - существующая часть границы, имеющиеся в ЕГРН сведения о которой достаточны для определения её местоположения